



Construida Total: 121.79m²

VT02 - 3D+D

SUPERFICIES:

I. ESPACIOS INTERIORES

VESTÍBULO	5,71 m ²
SALÓN	23,43 m ²
COCINA	8,31 m ²
TENEDERO	2,77 m ²
D1 (PRINCIPAL)	22,00 m ²
D2	9,98 m ²
D3	9,79 m ²
DESPACHO	11,18 m ²
BAÑO SECUNDARIO	3,52 m ²
DISTRIBUIDOR	2,36 m ²

TOTAL SUPERFICIE ÚTIL INTERIOR 99,05 m²

II. ESPACIOS EXTERIORES

TERRAZA CUBIERTA	4,52 m ²
------------------	---------------------

TOTAL SUPERFICIE ÚTIL 103,67 m²

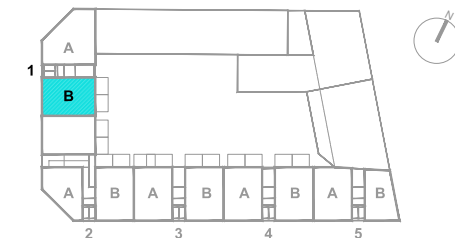
III. SUPERFICIE CONSTRUIDA

SUP. CERRADA VIVIENDA	121,79 m ²
-----------------------	-----------------------

TOTAL SUPERFICIE CONSTRUIDA 136,70 m²

IV. ESPACIOS EXT. VINCULADOS A LA VIVIENDA

JARDÍN	24,57 m ²
--------	----------------------



PLANTA BAJA