

Construida Total: 109.20m²

SUPERFICIES:

VT11 - 3D

I. ESPACIOS INTERIORES

VESTÍBULO	6,54 m ²
SALÓN	22,83 m ²
COCINA	10,64 m ²
TENEDERO	2,77 m ²
D1 (PRINCIPAL)	21,17 m ²
D2	10,75 m ²
D3	10,75 m ²
BAÑO SECUNDARIO	3,52 m ²
DISTRIBUIDOR	4,34 m ²

TOTAL SUPERFICIE ÚTIL

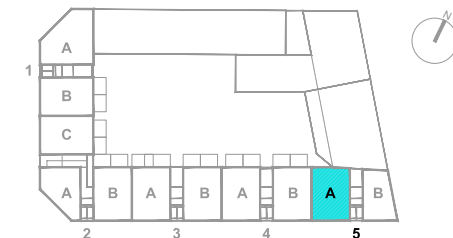
93,31 m²

II. SUPERFICIE CONSTRUIDA

SUP. CERRADA VIVIENDA 109,20 m²

TOTAL SUPERFICIE CONSTRUIDA

124,11 m²



PLANTA PRIMERA